

Termékinformáció

Alsó kilincses billenő fa tetőtéri ablak GZL 1051B



Termékjellemzők

- Kiváló minőségű fenyő, az impregnálást követően kétrétegű vízbázisú akril lakk felületkezeléssel
- Alumínium festésű cink alsó kilincs a magasan beépített ablak kényelmes működtetéséért
- Kétfokozatú résszellőző és beépített por- és rovarszűrő betét
- Karbantartást nem igénylő külső borítás

Tetőhajlásszög

- 15° és 90° közötti hajlásszögű tetőbe építhető

Anyag

- Rétegragasztott fenyő
- Úsztatott üveg (belső üvegtábla)
- Edzett üveg (külső üvegtábla)
- Lakkozott alumínium
- ThermoTechnology™ hőszigetelés

Beépítési tájékoztatót, csomóponti rajzokat a www.velux.hu-n talál.

Tanúsítványok



A VELUX termékeket előállító üzemekben az ISO 9001 és ISO 14001 szabványok szerint tanúsított minőségbiztosítási rendszerek és környezetközpontú irányítási rendszerek működnek.

EUTR Az Európai Parlament és a Tanács a fát és fatermékeket forgalomba bocsátó piaci szereplők kötelezettségeinek meghatározásáról szóló 995/2010/EU rendeletével (EUTR) összhangban.






REACH Tudatában vagyunk és elfogadjuk a REACH-rendelettel kapcsolatban fennálló kötelezettségeinket. Egyetlen termékünk sem kötelezett a REACH szerinti regisztrációra, és egyikben sem található "különös aggodalomra okot adó anyag" (Substances of Very High Concern – SVHC).

	--51
U_w [W/m²K]	1.3
U_w [W/m²K] EDJ 2000 súllyesztő kerettel	1.2
U_g [W/m²K]	1.0
R_w [dB]	31 (-2; -5)
g []	0.46
τ_v []	0.69
τ_{wv} []	0.22
Légzárás [osztály]	3
Tűzállóság	C-s1, d0

	--51
Belső üvegtábla	4 mm úsztatott üveg low ε bevonattal
Középső üvegtábla	-
Külső üvegtábla	4 mm edzett üveg low ε bevonattal
Üvegek közötti tér	16 mm
Üvegrétegek száma	kétrétegű
Gáztöltés	Argon

Jellemző	Kétrétegű üvegezéssel ellátott ablakok
	Szélesség
	FK--/MK--/PK--
Légáramlási jellemzők [l/s]	1,4 / 1,9
Légáramlási kitevő [-]	0,56
Szellőzési kapacitás 4 Pa mellett [l/s]	3,0 / 4,1
Szellőzési kapacitás 8 Pa mellett [l/s]	4,5 / 6,1
Szellőzési kapacitás 10 Pa mellett [l/s]	5,1 / 6,9
Szellőzési kapacitás 20 Pa mellett [l/s]	7,5 / 10,2
Ekvivalens szellőzési felület [mm ²]	Nem releváns
Szabad geometriai felület [mm ²]	Nem releváns

Üveg jellemzői

		--51
	Hőszigetelés Az alacsony energiájú üvegezés kisebb hőveszteséget és magasabb szintű beltéri komfortot biztosít.	•
	Szoláris hőnyereség Az üvegezésen keresztül beérkező napenergia aktívan hasznosul, így fűtési energia takarítható meg télen, illetve a lakás az átmeneti hónapokban is kellemes hőmérsékletű lesz.	•
	Napvédelem Meleg klímájú területen és nagy ablakfelületekkel rendelkező helyiségekbe a fényvédő bevonat jobb beltéri állapotokat biztosít nyáron. Alternatív megoldásként külső árnyékoló szerelhető az ablakra.	
	Hangszigetelés A ragasztott üveg és az optimális üvegvastagság kombinációjával jobb hangszigetelés érhető el. Az ablaktok, a szárny és a tömítések egyaránt fontosak.	•
	Biztonság A megvastagított és ragasztott belső üveget úgy terveztük, hogy nagyobb az ellenálló képessége a töréssel szemben (betörések).	
	Energiamérleg Az energiamérleg a tetőtéri ablak azon képességét írja le, mely szerint az ablak hasznosítja a passzív napenergia-nyereséget és bent tartja a meleget télen, ugyanakkor képes védelmet nyújtani a nyári túlmelegedéssel szemben. Az árnyékolók tovább javítják nyáron a beltéri komfortot.	✓
	Személyes biztonság A ragasztott belső üveg törés esetén egyben tartja az üvegserepeket. Ragasztott belső üveggel ellátott tetőtéri ablakokat javasolunk minden esetben, ha az ablak olyan helyre kerül, ahol emberek alszanak, játszanak vagy dolgoznak.	
	Külső védelem A kívül edzett üvegezés ellenálló képessége 6-8-szorosa egy float üvegnek. Ütésálló, ellenáll a legerősebb jégesőnek, szélnek és hótehernek is.	✓
	Késleltetett anyagfakulás A ragasztott belső üveg fokozottan védi a különböző anyagokat (bútor, lakástextil) az UV-sugárzástól és ezáltal késlelteti az anyagok fakulását.	

• Jó •• Jobb ••• Legjobb ✓ Jellemzi a szóban forgó üvegezést

Látható termékjellemzők

**1 Alsó kilincs**

- cink
- szellőztető pozícióban rögzíthető

**2 Adattábla**

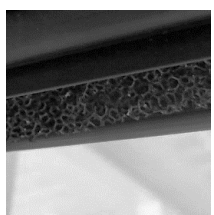
- ablak típus-, méret- és variánskódja
- CE jelölés
- gyártási kód
- QR kód

**3 Rápatintós takarólemezek**

- lakozott alumínium

**4 Résszellőző**

- kétfokozatú szellőztetés

**5 Por- és rovarszűrő betét**

- tisztítható

**6 Rögzítő retesz**

- műanyag
- szín: szürke
- acél
- szín: "ezüst"

**7 Dörzsfékes vasalat**

- elektro-galvanizált acél
- szín: "ezüst"

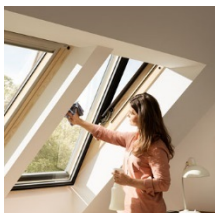
**8 Rögzítő hüvely**

- műanyag
- szín: szürke

**9 Extra gumitömítés****11 Kiváló hőszigetelés**

ThermoTechnology™

Tisztítás és karbantartás



A külső üvegfelület tisztításához egyszerűen forgassa körbe az ablakszárnyat 180 fokban, rögzítse azt a retesszel, hogy mindkét kezét szabadon használhassa.



VELUX javító- és karbantartó készlet kapható.

Külső takarólemezek

Anyag	NCS standard szín	RAL legközelebbi standard szín
Lakkozott alumínium (-0--) szürke	S 7500-N	7043

Belső felület

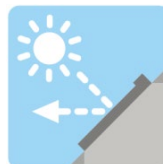
Víziszta lakk	Két réteg — impregnálás (gomba- és rovarölőszeres kezelés) és egy réteg vízbázisú akril lakk
---------------	--

Árnyékolóválaszték



Belső árnyékolók

Fényzáró roló
Fényáteresztő roló
Fényáteresztő pliszé
Fényzáró dupla pliszé
Reluxa
Duo fényzáró roló



Külső árnyékolók

Hővédő roló
Hővédő fényzáró roló
Redőny



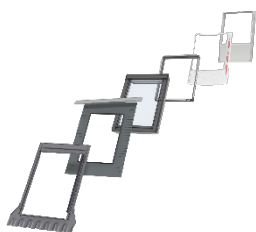
További kiegészítők

Szúnyogháló

- Kézi, elektromos és napelemes működtetésű változatban
- Kézi és elektromos működtetésű változatban
- Kézi működtetésű változatban
- ▲ Elektromos és napelemes működtetésű változatban

Az elektromos és napelemes működtetésű változatok a VELUX INTEGRA® termékválaszték részét képezik.

Burkolókeretek és beépítőtermékek



Burkolókeret:

- szülő beépítés ED-
- iker beépítés EB-
- csoportos beépítés EK-

Standard és süllyesztett beépítési szinten is beépíthető a tetőbe.

Beépítőtermékek:

- BDX 2000 hőszigetelő keret
- BFX 1000 alátétfólia és vízelvezető csatorna
- BBX 0000 párafékező fólia
- LS- belső burkolat

Megjegyzés

A változtatások jogát fenntartjuk.

További információért látogasson el a velux.hu weboldalra.